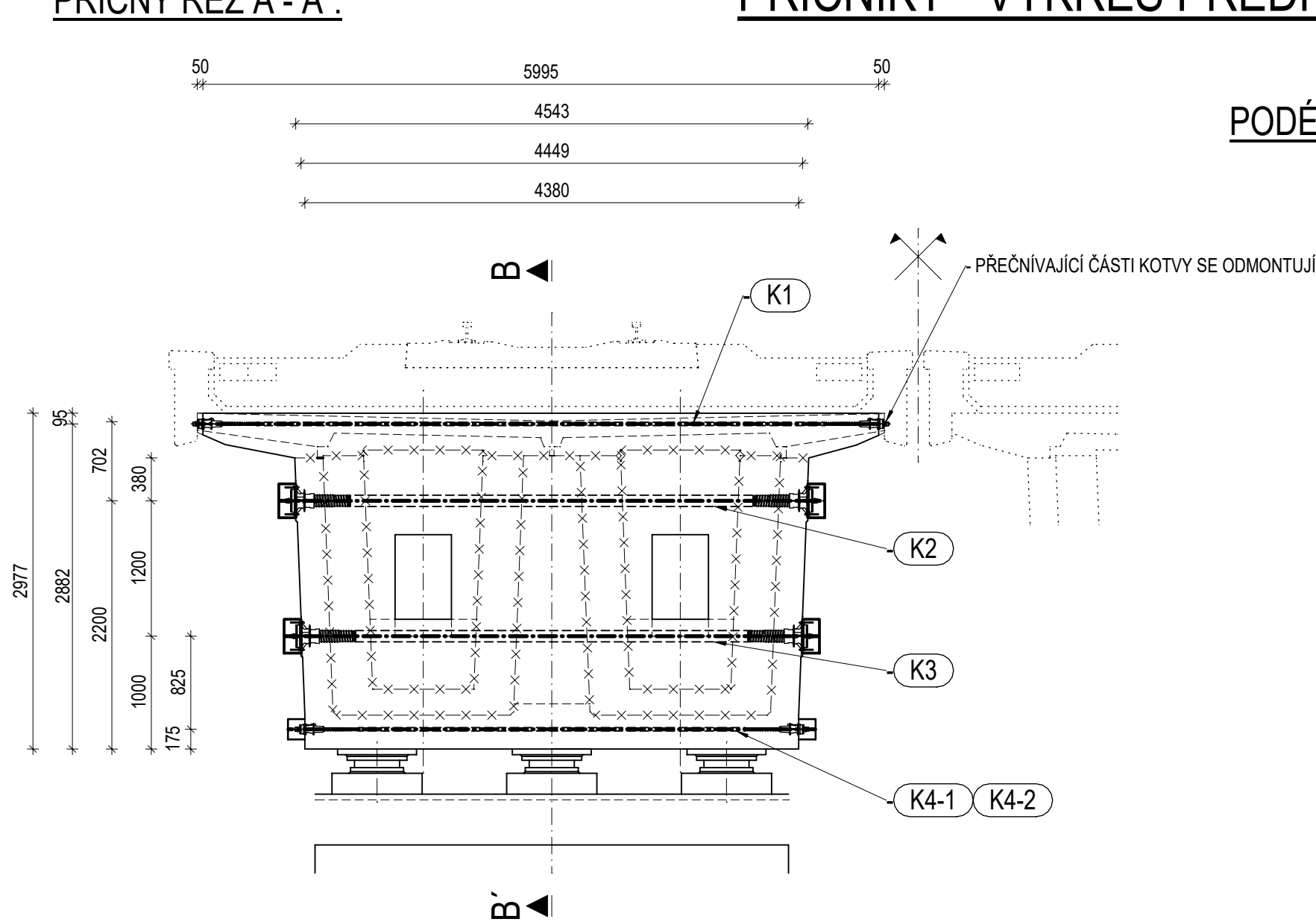
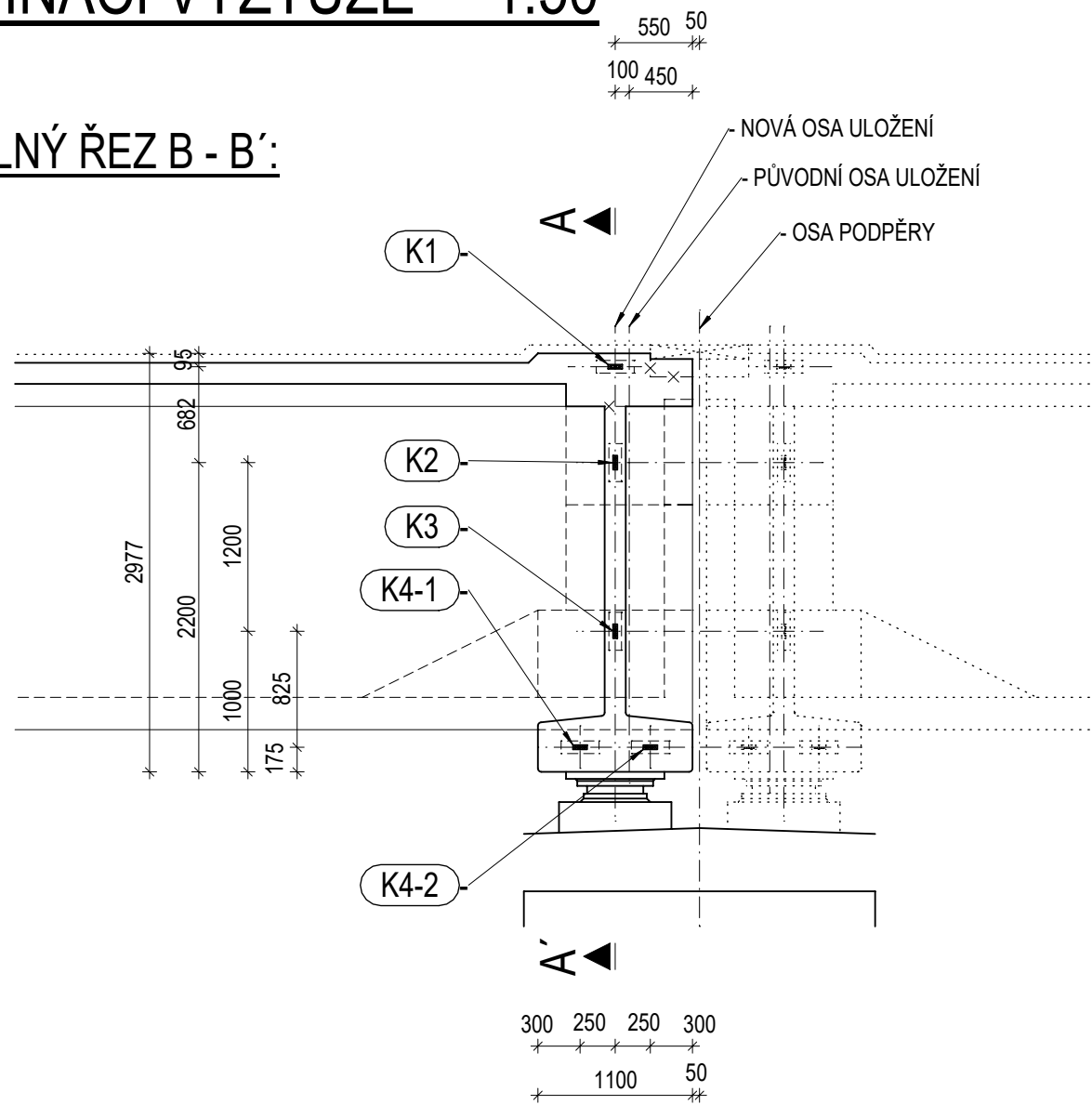


PŘÍČNÝ ŘEZ A - A':



PŘÍČNÍKY - VÝKRES PŘEDPÍNACÍ VÝZTUŽE 1:50

PODÉLNÝ ŘEZ B - B':



AKTIVNÍ KOTVY PRO PLOCHÉ KABELY, VČ. VÍKA: 2 x 5 = 10 ks
CELKEM PRO 53 PŘÍČNÍKŮ: 53 x 10 = 530 ks

KOTVY S ELIMINACÍ POKLUZU - MAX. PŘÍPUSTNÝ POKLUZ JE 2 mm

KABELOVÉ KANÁLKY - PLOCHÉ, HDPE: 5,995 + 4,543 + 4,449 + 4,380 + 4,380 = cca 24,0 m
CELKEM PRO 53 PŘÍČNÍKŮ: 53 x 24,0 = 1272,0 m

PŘEDPÍNACÍ SYSTÉM: KABELY Z LAN BEZ SOUDRŽNOSTI (MONOSTRANDY), ELEKTRICKY IZOLOVANÝ
S VÝVODY PRO MĚŘENÍ BLUDNÝCH PROUDŮ U KOTEV (PL3)

PŘEDPÍNACÍ VÝZTUŽ: LANA (MONOSTRANDY) ϕ 15,7 mm, f_{pk} =1860,0 MPa

LANA S NÍZKOU RELAXACÍ PODLE ČSN EN 1992-2

BETON - PŮVODNÍ NOSNÍKY: C35/45
BETON - NOVÉ VNITŘNÍ DOBETONÁVKY NOSNÍKŮ: C35/45
BETON - PŘÍČNÍKY: UHPFRC C110

ÚDAJE O NAPÍNÁNÍ A VÝKAZ PŘEDPÍNACÍ VÝZTUŽE - JEDEN PŘÍČNÍK:

KABEL	PRŮMĚR LAN [mm]	POČET LAN V KABELU [ks]	POČET KABELŮ V PŘÍČNÍKU [mm]	KOTEVNÍ NAPĚTÍ [MPa]	KOTEVNÍ SÍLA [MN]	PODRŽENÍ PŘI NAP. [min.]	HMOTNOST 1 bm KAB. [kg/m]	DĚLKA VČ. PŘESAŮ [m]	HMOTNOST [kg]
K1	15,7	5	1	1473,0	1,1048	5	5,8875	8,500	50,04
K2	15,7	5	1	1473,0	1,1048	5	5,8875	7,050	41,51
K3	15,7	5	1	1473,0	1,1048	5	5,8875	6,950	40,92
K4-1	15,7	5	1	1473,0	1,1048	5	5,8875	6,950	40,62
K4-2	15,7	5	1	1473,0	1,1048	5	5,8875	6,900	40,62
									213,71

CELKEM PRO 13 x 2 x 2 + 1 = 53 PŘÍČNÍKŮ: 53 x 213,71 = 11 327 kg = 11,327 t



EVROPSKÁ UNIE
Evropské strukturální a investiční fondy
Operační program doprava

Ministerstvo dopravy

Státní fond dopravní infrastruktury



SO 14-01

D.2.1.4.1

VÝŠKOVÝ SYSTÉM Bpv SOUŘADNICOVÝ SYSTÉM S-JTSK

Číslo změny:	Obsah změny:	Datum změny:
01	Zpracování připomínek	10/2023
02	-	-
03	-	-

Objednatel:	Správa železnic, státní organizace Dlážděná 1003/7, 110 00 Praha 1 Stavební správa západ Sokolovská 278/1955, 190 00 Praha 9
-------------	---

Sdružení: „SEU + SP+PROJS_Kyjice-Chomutov_DSP“	SUDOP EU SUDOP PRAHA PROJEKT servis
--	---

Zpracovatel částí:	SUDOP EU a.s. Olšanská 1a, 130 80 Praha Tel.: +420 267 094 305 E-mail: info@sudopeu.cz	Hlavní inženýr projektu: ING. STANISLAV JAROŠ Garant profese: -
--------------------	---	--

Středisko: PROJEKTOVÉ STŘEDISKO ÚSTÍ NAD LABEM			
Vedoucí střediska: ING. MIROSLAV VÁNA	Odpovědný projektant SO, IO, PS: doc. Ing. ROMAN ŠAFÁŘ, Ph.D.	Vypracoval: doc. Ing. ROMAN ŠAFÁŘ, Ph.D.	Kontroloval: doc. Ing. ROMAN ŠAFÁŘ, Ph.D.

ODP. PROJEKTANT STAVBY Ing. IVAN GRISA	ODP. PROJEKTANT OBJEKTU doc. Ing. ROMAN ŠAFÁŘ, Ph.D.	NAVRHL, VYPRACOVAL doc. Ing. ROMAN ŠAFÁŘ, Ph.D.	KONTROLOVAL doc. Ing. ROMAN ŠAFÁŘ, Ph.D.	Ing. Roman Šafář Karla Kryla 2659/10, 155 00 Praha 5 tel.: +420 602 577 387 E-mail: rsafar@seznam.cz IČO: 75512556, DIČ: CZ6703190758
---	---	--	---	---

Název akce:	Zakázkové číslo: 2023-03 19-010.640	
	Projektový stupeň: PDPS	
REKONSTRUKCE TRATI V ÚSEKU KYJICE - CHOMUTOV	Datum: 08/2023	
název PS/SO:	Číslo části: D.2.1.4.1	
	SO 14-01 Železniční most v km 57,255	
Název přílohy:	Měřítko: 1 : 25	Počet formátů: 4A4
	Číslo přílohy: 26a	
Nové příčníky - výkres předpínací výztuže		

DOKUMENT LZE UŽÍVAT POUZE VE SMYSLU PŘÍSLUŠNÉ SMLOUVY O DÍLO. ŽÁDNÁ JEHO ČÁST NEMŮŽE BYT DLE ZÁKONA č. 121/2000 Sb. KOPÍROVÁNA NEBO JINÝM ZPŮSOBEM ROZŠÍŘOVÁNA BEZ SOUHLASU SUDOP EU a. s.